

Ajánlott alkalmazási dózis és gyakoriság

- Helyezze a **TX3 Gél** tubusát a kinyomó pisztolyba, távolítsa el a zárókupakot és helyezze el a tubushegyet a zárókupak helyére. Adagolja a gélt a kezelendő felületre az előírt dózisban. Használat után vegye le a tubushegyet és helyezze vissza a zárókupakot.
- Kinyomó pisztoly nélkül: helyezze a csomagban található kinyomó rudat a **TX3 gél** tubus végébe, távolítsa el a zárókupakot és helyezze a tubushegyet a zárókupak helyére. A kinyomó rúd lassú nyomásával adagolja a gélt a kezelendő felületre az előírt dózisban. Használat után vegye le a kinyomócsövet és helyezze vissza a zárókupakot.

Célfajok	Alacsony fertőzöttség	Magas fertőzöttség
<i>Blattella germanica</i> <i>Supella longipalpa</i>	1 csepp / m ²	2 csepp / m ²
<i>Blatta orientalis</i> <i>Periplaneta americana</i>	2 csepp / m ²	3 csepp / m ²

Egy kb. 6-7 mm átmérőjű csepp 0,08 g mennyiségű gélnak felel meg. Alacsony fertőzöttség vagy megelőzés esetén a legalacsonyabb, magas fertőzöttség esetén a legmagasabb dózisban használja a készítményt.



Csomagolás

Leírás	tartalom	Megjelenés	Kartondoboz: 6 tubus + 2 kinyomó rúd + 3 tubushegy	Műanyag doboz: 4 tubus + 1 kinyomó rúd + 4 tubushegy
tubus	30g			

ÖLTÖZTESSE FEL A TERMÉKET SAJÁT MÁRKÁJÁVAL ÉS SAJÁT STÍLUSÁBAN

HATÉKONYSÁG NÖVELÉS	ALACSONY IRTÓSZERKÖLTSÉG - KEVESEBB MUNKAERŐIGÉNY - EREDMÉNYES KÁRTEVŐMENTESÍTÉS - IDŐ- ÉS KÖLTSÉGMECTAKARÍTÁS
EREDMÉNY NÖVELÉS	EGY KEZELÉSSSEL 100 %-OS HATÉKONYSÁG - TELJES KÁRTEVŐMENTESSÉG - GYORS EREDMÉNY - HOSSZANTARTÓ MEGOLDÁS



Agrosol 2000 Kft.
2100 Gödöllő, Szabadság út 60.
www.agrosol.hu

A biocid termékek biztonságos használata érdekében használat előtt mindig olvassa el a termék csomagolásán szereplő információkat. ZAPI - Minden jog fenntartva - nem sokszorozható!

TX3GEL

LIGHT UP

INNOVATÍV, FELHASZNÁLÁSRA KÉSZ
CSÓTÁNYIRTÓ GÉL FLUORÉSZKÁLÓ
ADALÉKKAL

PROFESSZIONÁLIS

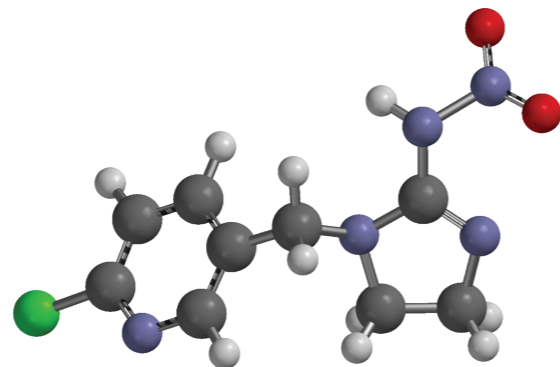


TX3 GEL 2,15 % imidakloprid hatóanyag tartalmú készítmény új, Speedy Nutrient Matrix (SNM®) technológiával.

Hatóanyag

Az **imidacloprid** a legismertebb neonikotinoid rovarirtószert hatóanyag. Ez a széles spektrumú hatóanyag kiváló aktivitásának köszönhetően alkalmas a csótányprobléma kezelésére.

- Kiváló rovarölő hatás.
- Kimagasló hatékonyságot biztosít - még a más hatóanyagokra rezisztens rovarok esetében is.
- Nincs repellens hatása.



Speedy Nutrient Matrix (SNM®) technológia

A Speedy Nutrient Matrix (SNM®) technológia egy speciális táplálék-összetevőket tartalmazó technológia, amellyel a csalétek hosszú idő elteltével is stabil marad. A csalétek kiemelkedő palatabilitással bír és vonzó marad a bőséges táplálékot kínáló környezetben is.

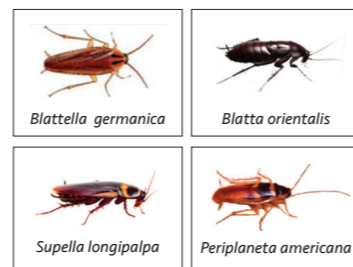
- A termék színét úgy határozták meg, hogy a csalétekkel történő kezelés ne legyen feltűnő.
- A formuláció kialakításánál arra törekedtek, hogy a csalétek megtartsa a környezeti nedvességet, ezáltal az nem szárad ki, megőrzi hatékonyságát és attraktivitását akár a kezeléstől számított 3 hónapon túl is.
- Kiváló tapadás: a csalétek függőleges és vízszintes felületen egyaránt alkalmazható annak leesése, szétfolyása nélkül.
- Keserű íz adalékot tartalmaz a nem célszervezetek fogyasztásának elkerülése érdekében.



Célszervezetek

A **TX3 Gél** formulációját úgy fejlesztették ki, hogy magas palatabilitást biztosítson valamennyi főbb csótányfaj számára, megtartva erős vonzó hatását a kártevő természetes táplálékának jelenléte mellett is:

- Hatékony többek között a német csótány (*Blattella germanica*), a konyhai csótány (*Blatta orientalis*), az amerikai csótány (*Periplaneta americana*) és a *Supella longipalpa* kifejlett egyedei és nimfái ellen egyaránt.

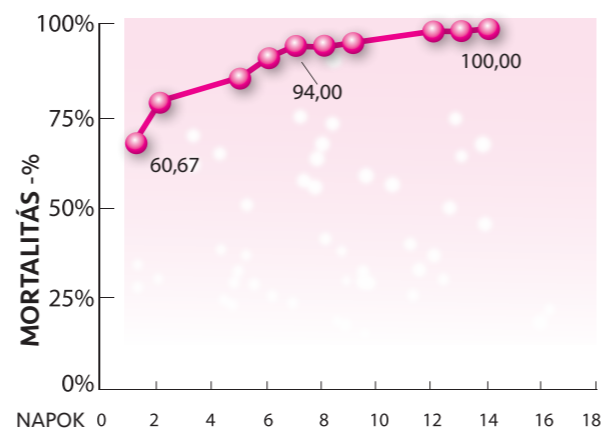
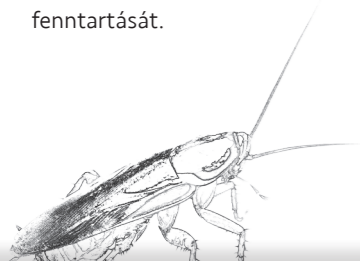


Gyors hatás, hosszan tartó megoldás

A **TX3 Gél** lehetővé teszi a csótányfertőzöttség gyors megszüntetését a teljes kolónia felszámolásával.

A **TX3 Gél**-nek köszönhetően a csótánypopuláció csökkenése egyik napról a másikra látványos eredményt biztosít.

A **TX3 Gél** a kihelyezés után 3 hónappal is hatékony a hazánkban előforduló csótányfajok egyedeire, ezzel lehetővé téve a csótánymentesség hosszútávú fenntartását.

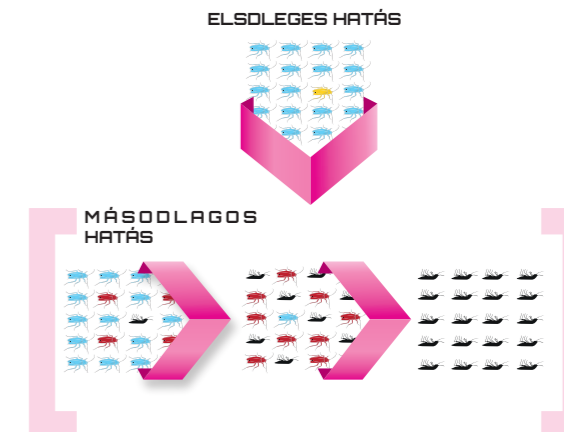


Német csótányon végzett terepvizsgálat, Entostudio 2014

Dominó effektus

A **TX3 Gél** gyorsan magához vonzza a csótányokat. A gél elfogyasztása után a csótányok visszatérnek bűvökhelyükre, ahol más egyedek elfogyasztják az ürüléküket (koprográfia) és maradványaikat (nekrográfia), ezzel letális dózist adnak át számukra.

Ez az erős dominóhatás (*másodlagos mérgező hatás*) biztosítja a teljes csótánypopuláció elpusztítását.



Invisible Fluo Tracker® (IFT) technológia

Az IFT technológia egy szabad szemmel nem látható, a kihelyezett gél helyének és fogyásának nyomonkövetésére alkalmas technológia, amely UV fényel megvilágítva lehetővé teszi:

- a kihelyezett gél helyének meghatározását a kihelyezést követő hosszú idő után is;
- a gél fogyásának nyomonkövetését;
- a kihelyezett csalétek maradványainak maradéktalan eltakarítását.



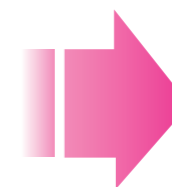
TOP8 allergén összetevőtől mentes csalétek

Az élelmiszeripar egyre szigorúbb követelményeket támaszt az allergén összetevők távoltartása érdekében, ezért egyre szigorúbb előírások és korlátozások vonatkoznak a teljes gyártási folyamatra vonatkozóan. A **TX3 gél** ezért nem tartalmaz semmilyen olyan összetevőt, amelyet az Amerikai Egyesült Államokban és Európában a 8 legfontosabb élelmiszer-allergén termékcsoporthoz sorolnak: tej, tojás, hal, rákfélék, dió, mogyoró, búza és szója összetevők, ezáltal a csótányirtó gél alkalmazásá válik az élelmiszert/italt gyártó, forgalmazó és tároló egységekben történő alkalmazásra is.



HACCP tanúsítvány

A **TX3 Gél** megfelel a HACCP élelmiszerbiztonsági rendszer előírásainak (rendelkezik HACCP tanúsítvánnyal), így étel- és italkészítmények közelében is használható.



Alkalmazási terület

A **TX3 Gél** alkalmazható háztartásokban, lakó- és középületekben, éttermek, konyhák, szállodák épületeiben, élelmiszeripari, egészségügyi, szállítmányozási területen, valamint hajók, vonatok, repülőgépek, automaták, stb. csótánymentesítéséhez. A **TX3 Gél** cseppeket helyezze az előírás szerinti dózisban a résekbe, repedésekbe, csótányok által preferált egyéb (sötét, nedves, meleg) helyekre, amelyek megfelelő helyet biztosítanak a csótányok szaporodásához, különös tekintettel az alábbiakra: falrepedések, szegélylécek, elektromos aljzatok, konyhai szagelszívók, mosogatógépek, hűtőszekrények motorja, vízvezetékek közelébe, stb. A **TX3 Gél** megelőző kezelésre is alkalmas, amikor a csótányok bejutási helyeinek (pl. ajtók, ablakok, repedések, csővezetékek, stb) közelébe juttatjuk ki. A **TX3 Gél** kijuttatásának idejére a területen folyó munkát nem kell megszakítani, azt a dolgozók folyamatos munkavégzése mellett is lehet alkalmazni.

